

# Targhe Industriali

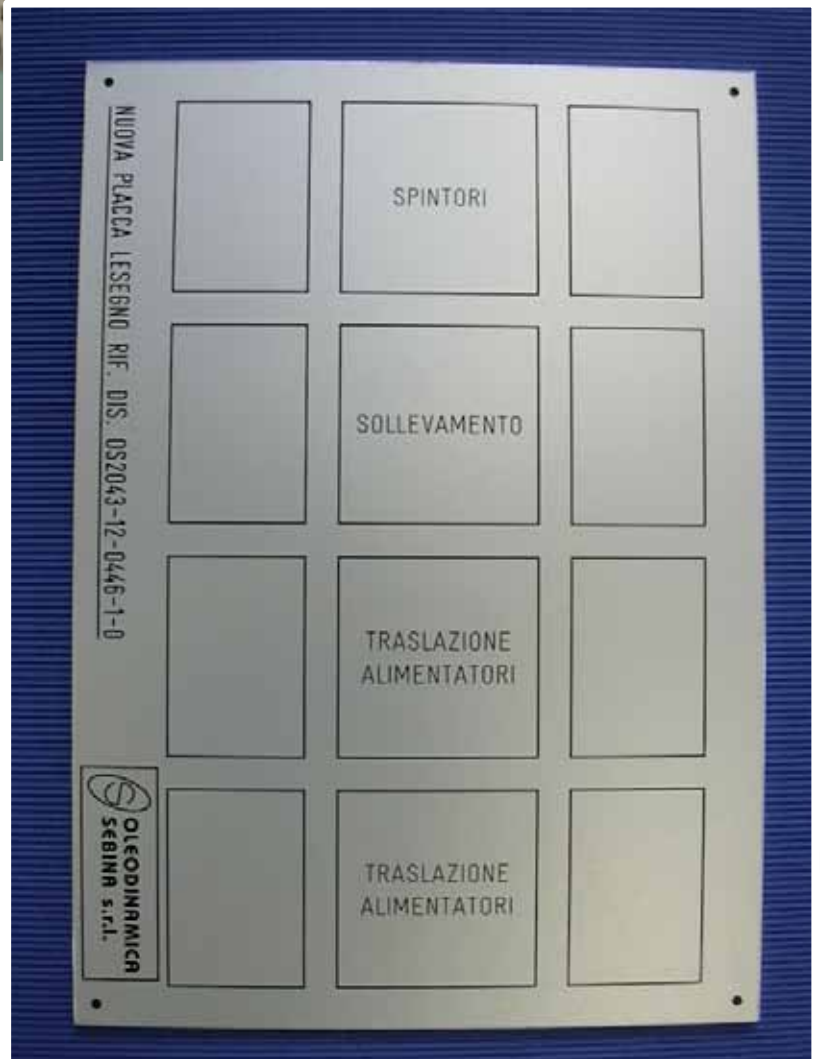


Pannelli sinottici incisi e traforati (in alluminio verniciato nero) di sp. 2 o 3 mm





Pannelli sinottici incisi e traforati (in alluminio anodizzato argento) di sp. 2 o 3 mm



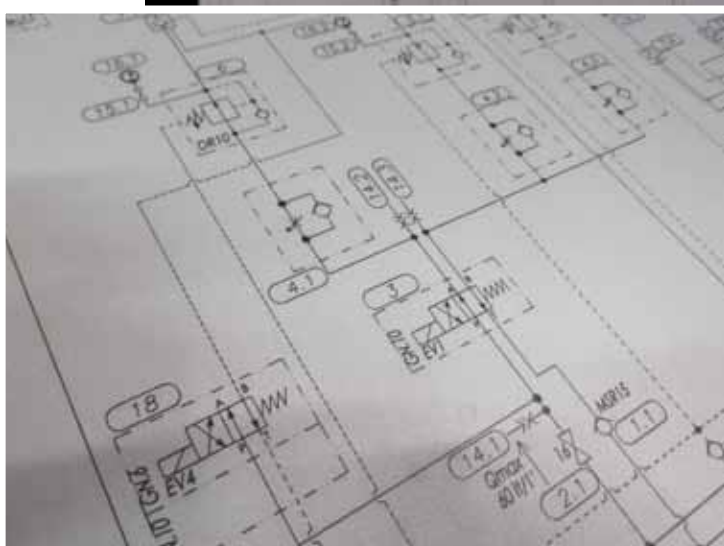
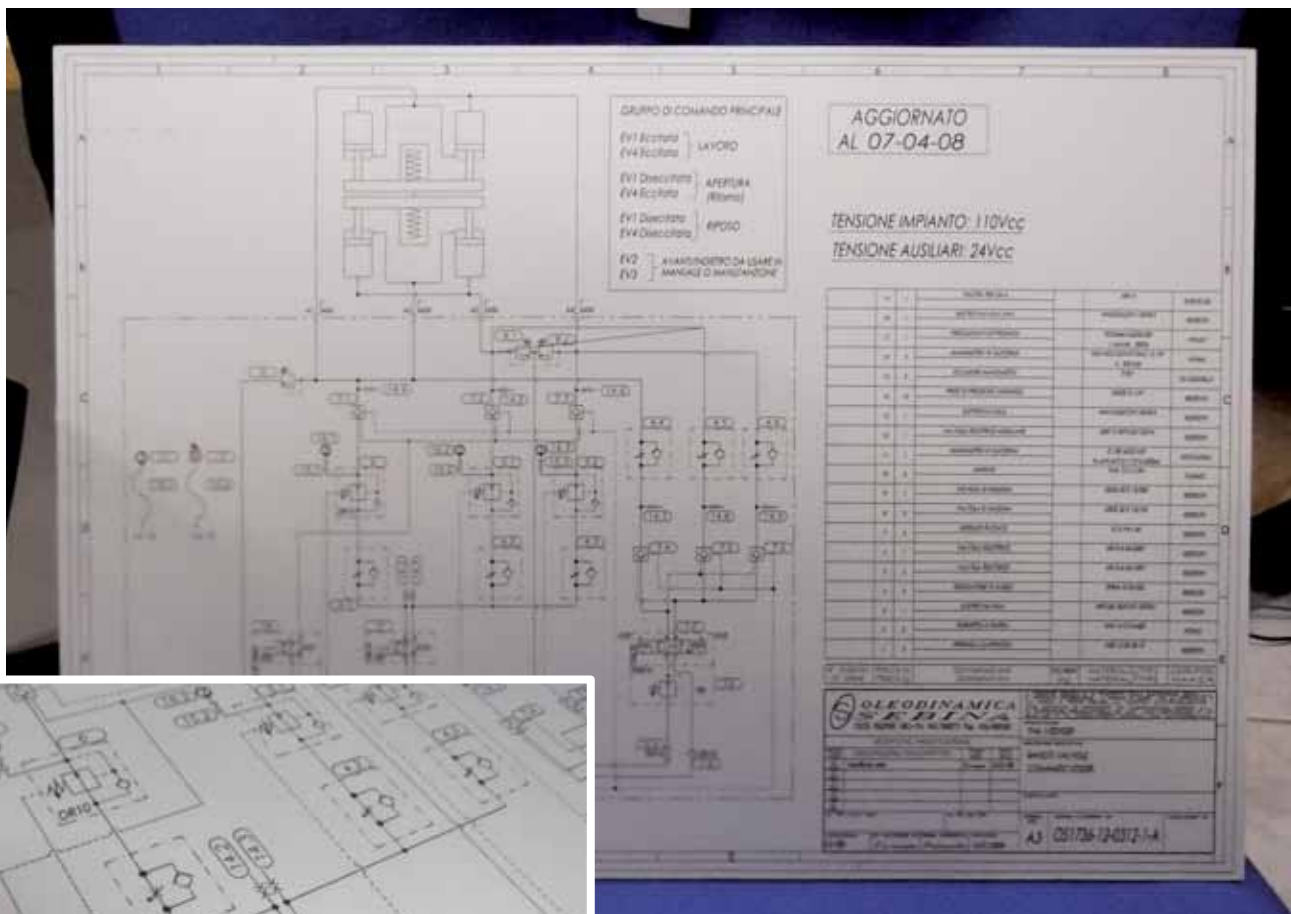


Targa in ottone ribassata a pantografo, con scritte a rilievo



## TARGA MASCHERINA DA VERNICIATURA

Esempio di targa mascherina per verniciatura, realizzata in alluminio e ottone sottile flessibile per verniciatura di loghi e scitte.



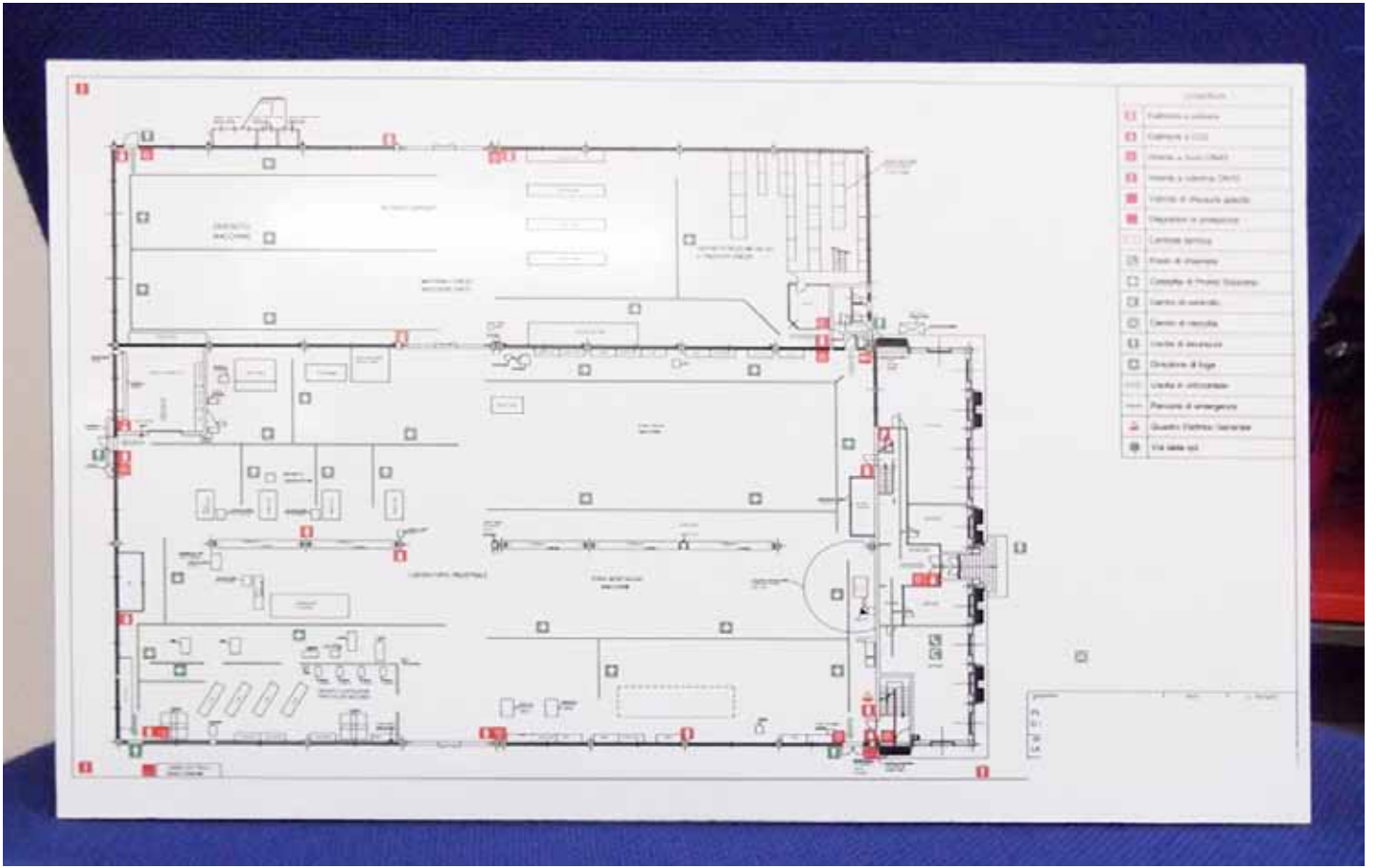
Riproduzione fedele anche per particolari piccoli o sottili

Pannello sinottico in dibon (accoppiato alluminio-pvc-alluminio) con grafica stampata ad un colore e rivestimento protettivo in policarbonato antigraffio ed antiriflesso. Cornice esterna opzionale.

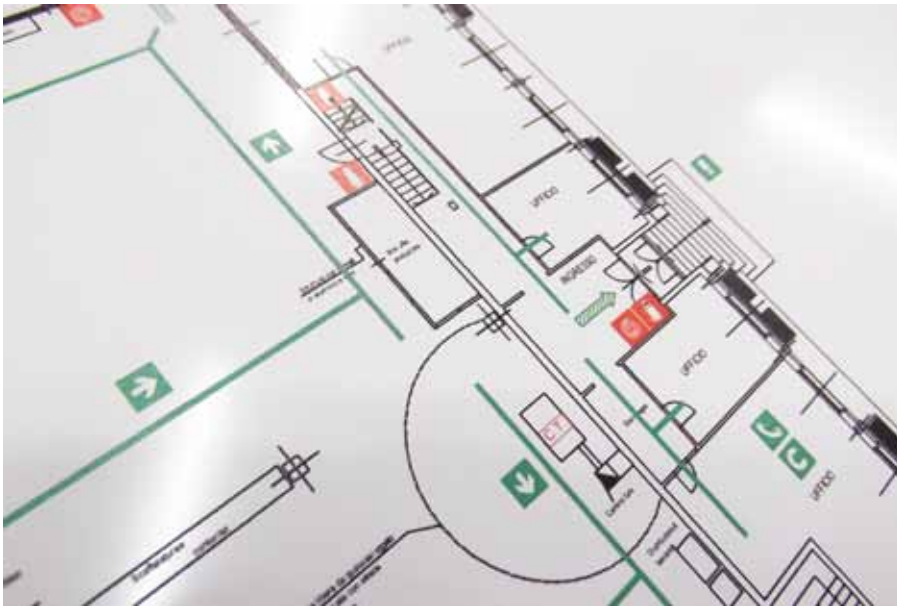


Particolare della cornice esterna opzionale





Esempio di pannello sinottico con stampa a colori



Riproduzione fedele anche per particolari piccoli o sottili



# Targhe Industriali Piccole

Particolare della smaltatura



1- Targhette in alluminio anodizzato argento incise e smaltate



2- Targhette in alluminio anodizzato argento e inox, stampate serigrafate





3- Targhette in alluminio colorato, stampate ad un colore



4- Targhetta in ottone con incisione colorata "in rilievo"



5- Targhette in alluminio colorato, incise ad un colore



PEZZOTTA LUIGI

N. 17/08/1997 - M. 03/05/1978



Presented to **MAX MOROLDO**  
to commemorate GFK-FIMI certified **MULTI-PLATINUM** sales  
of more than **60.000** digital downloads, in Italy,  
of the single **I'M IN LOVE** by **OLA**

6- Targhette in  
materiale plastico da  
esterni, incise ad un  
colore

SEDE: 80123 NAPOLI - LARGO SERMONETA 24

CESPITE N. \_\_\_\_\_

 **PARTENOPEA  
ACCIAI S.R.L.**

**Triflex**<sup>®</sup>  
IMPERMEABILIZZAZIONE CON RESINE LIQUIDE  
[www.triflex.com](http://www.triflex.com)

Lucido



7- Targhette incise  
smaltate su acciaio inox  
“satinato” e “lucido”

**PRIVATO**

Satinato